



РЕЗУЛЬТАТЫ ВСЕРОССИЙСКИХ ПРОВЕРОЧНЫХ РАБОТ ПО ПРЕДМЕТУ «ОКРУЖАЮЩИЙ МИР»

Бекиш Ольга Сергеевна, ст.преподаватель кафедры
методики преподавания естественно-математических дисциплин в начальной школе
ЯГПУ им.К.Д.Ушинского

Пизов Александр Витальевич, к.б.н., доцент кафедры методики преподавания
естественно-математических дисциплин в начальной школе ЯГПУ им.К.Д.Ушинского

Цель проведения ВПР



ФЕДЕРАЛЬНАЯ СЛУЖБА ПО НАДЗОРУ
В СФЕРЕ ОБРАЗОВАНИЯ И НАУКИ

Осуществление мониторинга системы образования, в том числе мониторинга уровня подготовки обучающихся в соответствии с федеральными государственными образовательными стандартами (предметная, метапредметная подготовка, уровень сформированности функциональной грамотности)

Результаты ВПР («Окружающий мир», 4 класс)



Ярославская область

образовательные учреждения 337 количество участников 12962

город Ярославль

образовательные учреждения 82 количество участников 6803

Статистика по отметкам



	«2»	«3»	«4»	«5»
Ярославская область(%)	0,5	16,28	58,2	25,2
Город Ярославль(%)	0,6	15,07	57,61	26,72

Достижение планируемых результатов



Блоки ПООП обучающийся научится / получит возможность научиться или проверяемые требования (учебники)

	Макс балл	Ярославская обл	город Ярославль	РФ
		12962 уч.	6803 уч.	1581147 уч.
1. Овладение начальными сведениями о сущности и особенностях объектов, процессов и явлений действительности (включая природу) и умение их использовать и находить	2	92,37	92,71	90,89
2. Использование различных способов анализа, организации, передачи и интерпретации информации в зависимости от цели коммуникации, условия сообщения	2	79,39	79,58	77,31
3.1. Овладение начальными сведениями о сущности и особенностях объектов, процессов и явлений действительности (включая природу) и умение их использовать и находить	1	58,82	58,3	60,92
3.2. Овладение начальными сведениями о сущности и особенностях объектов, процессов и явлений действительности (включая природу) и умение их использовать и находить	2	88,2	88,51	85,19
3.3. Овладение начальными сведениями о сущности и особенностях объектов, процессов и явлений действительности (включая природу) и умение их использовать и находить	3	60,89	61,46	60,05
4. Овладение начальными сведениями о сущности и особенностях объектов, процессов и явлений действительности (включая природу) и умение их использовать и находить	2	72,91	72,5	75,07
5. Освоение элементарных норм здоровьесберегающего поведения в природной и социальной среде	1	87,5	87,24	85,83
6.1. Освоение доступных способов изучения природы (наблюдение, измерение, опыт); овладение логическими способами мышления; применение полученных знаний и умений для наблюдения природных явлений, измерения объектов природы, простейшего эксперимента, поиска признаков живых организмов в природе	1	80,47	81,77	77,95
6.2. Освоение доступных способов изучения природы (наблюдение, измерение, опыт); овладение логическими способами мышления; применение полученных знаний и умений для наблюдения природных явлений, измерения объектов природы, простейшего эксперимента, поиска признаков живых организмов в природе	1	40,36	42,07	45,05
6.3. Освоение доступных способов изучения природы (наблюдение, измерение, опыт); овладение логическими способами мышления; применение полученных знаний и умений для наблюдения природных явлений, измерения объектов природы, простейшего эксперимента, поиска признаков живых организмов в природе	2	35,23	37,19	33,64

Достижение планируемых результатов



7.1. Освоение элементарных правил нравственного поведения в мире природы и людей; использование	1	73,2	75,55	73,98
7.2. Освоение элементарных правил нравственного поведения в мире природы и людей; использование	2	71,1	72,61	69,26
8К1. Овладение начальными сведениями о сущности и особенностях объектов, процессов и явлений де	1	86,4	86,31	86,5
8К2. Овладение начальными сведениями о сущности и особенностях объектов, процессов и явлений де	1	74,63	74,51	72,74
8К3. Овладение начальными сведениями о сущности и особенностях объектов, процессов и явлений де	1	55,36	57,62	51,95
9.1. Сформированность уважительного отношения к России, своей семье, культуре нашей страны, её со	1	94,09	93,97	92,36
9.2. Сформированность уважительного отношения к России, своей семье, культуре нашей страны, её со	1	89,64	89,95	86,87
9.3. Сформированность уважительного отношения к России, своей семье, культуре нашей страны, её со	1	59,62	60,94	60,06
10.1. Сформированность уважительного отношения к родному краю; осознанно строить речевое высказ	2	85,06	84,7	81,88
10.2К1. Сформированность уважительного отношения к родному краю; осознанно строить речевое выс	1	71,69	72,12	67,07
10.2К2. Сформированность уважительного отношения к родному краю; осознанно строить речевое выс	1	66,42	65,62	64,49
10.2К3. Сформированность уважительного отношения к родному краю; осознанно строить речевое выс	2	43,27	44,24	38,05

Трудности при решении ВПР



- 6.2. и 6.3 Освоение доступных способов изучения природы (наблюдение, измерение, опыт); овладение логическими действиями сравнения, анализа, синтеза, установления аналогий и причинно-следственных связей, построения рассуждений; осознанно строить речевое высказывание в соответствии с задачами коммуникации. Вычленять содержащиеся в тексте основные события; сравнивать между собой объекты, описанные в тексте, выделяя 2-3 существенных признака; проводить несложные наблюдения в окружающей среде и ставить опыты, используя простейшее лабораторное оборудование; создавать и преобразовывать модели и схемы для решения задач .
- 10.2К3. Сформированность уважительного отношения к родному краю; осознанно строить речевое высказывание в соответствии с задачами коммуникации

Трудности при решении ВПР



- 3.1. Овладение начальными сведениями о сущности и особенностях объектов, процессов и явлений действительности (природных, социальных, культурных, технических и др.); овладение логическими действиями анализа, синтеза, обобщения, классификации по родовидовым признакам. Использовать готовые модели (глобус, карту, план) для объяснения явлений или описания свойств объектов; обнаруживать простейшие взаимосвязи между живой и неживой природой, взаимосвязи в живой природе
- 8К3. Овладение начальными сведениями о сущности и особенностях объектов, процессов и явлений действительности (социальных); осознанно строить речевое высказывание в соответствии с задачами коммуникации. Оценивать характер взаимоотношений людей в различных социальных группах
- 9.3. Сформированность уважительного отношения к России, своей семье, культуре нашей страны, её современной жизни; готовность излагать свое мнение и аргументировать свою точку зрения; осознанно строить речевое высказывание в соответствии с задачами коммуникации. [Будут сформированы] основы гражданской идентичности, своей этнической принадлежности в форме осознания «Я» как члена семьи, представителя народа, гражданина России; осознавать свою неразрывную связь с разнообразными окружающими социальными группами

Рекомендации (научить или научиться?)



* Составление совместно с ребятами словарика данных о Ярославской области.

1. Запишите название региона: республики, или области, или края, или автономного округа или города федерального значения, в котором Вы живёте. *Ответ: Ярославская область.*
2. Запиши название главного города региона, в котором ты живёшь. *Ответ: Ярославль.*
3. В какой природной зоне расположен населённый пункт, в котором ты живёшь? Расскажи об особенностях растительного мира, характерного для твоей местности. *Ответ: Ярославская область расположена в зоне смешанных лесов. Север Ярославской области занимают хвойные леса из лиственницы, ели и сосны. Здесь в изобилии растут мхи. В сырых местах встречается перистый папоротник, цветет кислица, обилие зарослей черники и клюквы. В южной части произрастают хвойные и широколиственные деревья (берёза, клён, дуб, лип, ясень). Произрастает много кустарников (орешник, бересклет, жимолость) и трав (пастушья сумка, василёк, незабудка, лён, злаки).*

Рекомендации (научить или научиться?)



*** Совершать экскурсии и поездки по городу Ярославлю (или городам области):**

Театр им.Ф.Волкова («Театральное закулисье»)

Мемориальный дом-музей Леонида Собинова

Ярославский художественный музей

Ярославский музей-заповедник

Музей истории города Ярославля

*Музей «Дорога памяти» (1418 шагов к Победе)
(Московская обл. парк Патриот)*

Рекомендации (научить или научиться?)



*** После экскурсий создавать рабочие листы
(памятки)**

Фотография

Фамилия, Имя, Отчество

Где родился:

Годы жизни:

Где учился:

Какие произведения

написал:

Интересны факты:

Фотография

Название:

Адрес:

*Чему или кому посвящена
выставка:*

Я запомнил(а), что...

Меня удивило, что..

Интересны факты:

Рекомендации (научить или научиться?)



*** Позволить (создать условия для) самостоятельно проводить опытную работу (опыты, эксперименты, наблюдения), а не оставлять как домашнюю работу с родителями.**

Предуниверсарий ЯГПУ (ЕГФ)

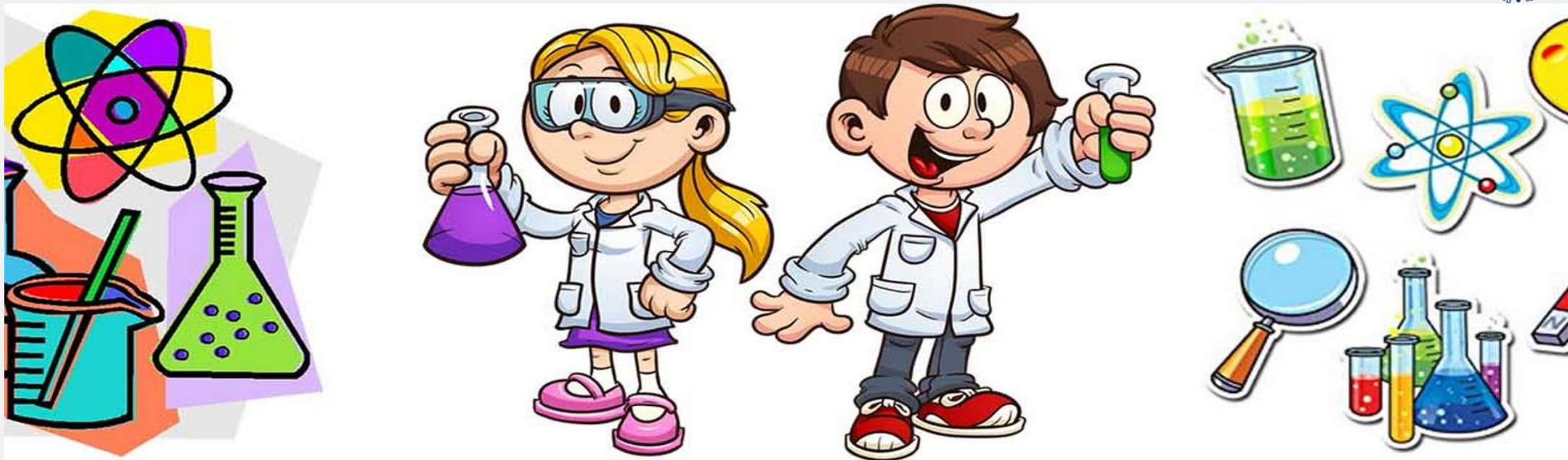


Рекомендации (научить или научиться?)



***Читать, читать и ещё раз читать!** (из опыта некоторых учителей школ №42)





Благодарю, за внимание!