



СОВЕРШЕНСТВОВАНИЕ ОРГАНИЗАЦИОННО-УПРАВЛЕНЧЕСКИХ МЕХАНИЗМОВ РАЗВИТИЯ ДОПОЛНИТЕЛЬНОГО ОБРАЗОВАНИЯ В БРЕЙТОВСКОМ РАЙОНЕ

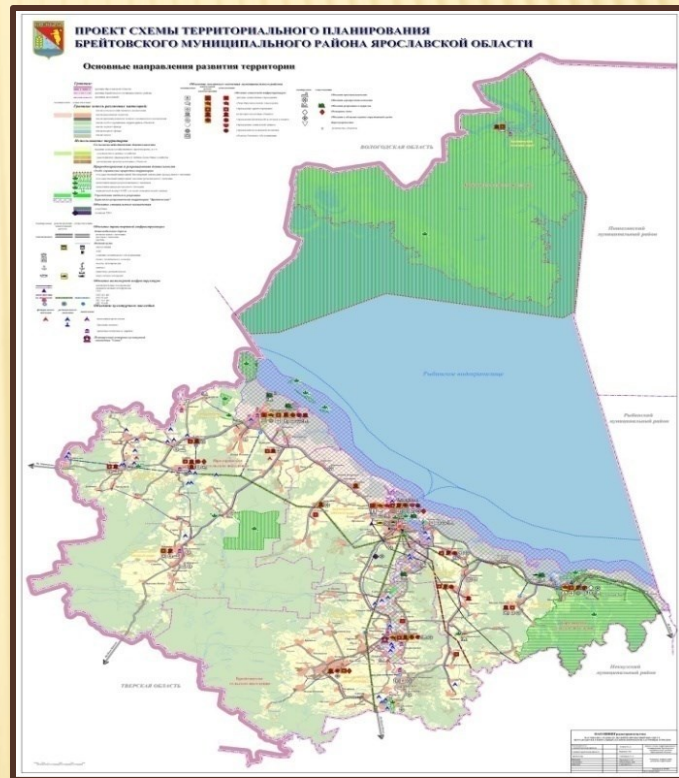


**докладчик заместитель главы
Администрации Брейтовского МР
Мынова Елена Александровна**

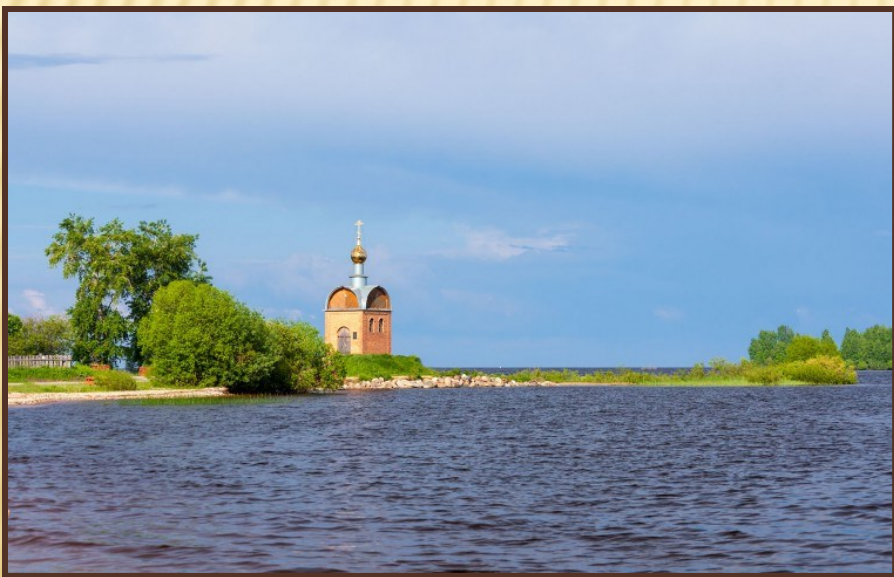
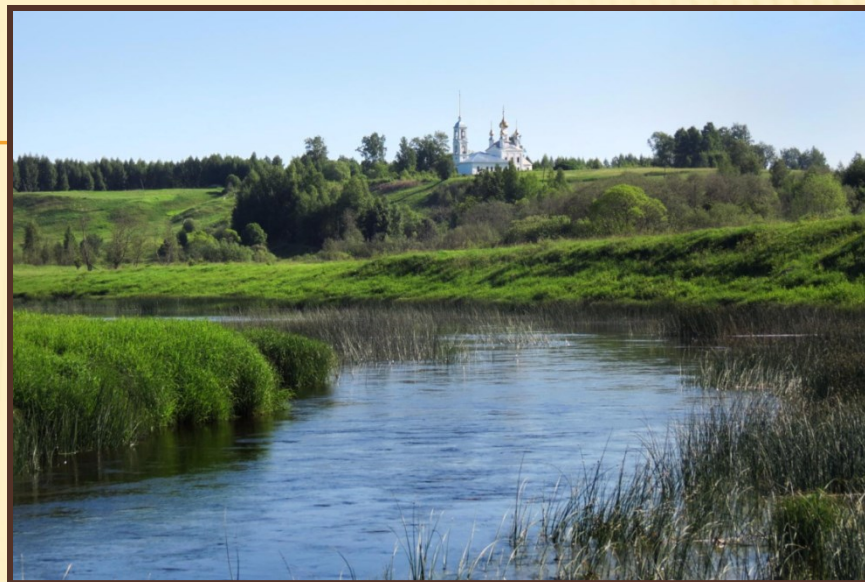


КРАТКАЯ ХАРАКТЕРИСТИКА РАЙОНА

Население 6280 чел.



Площадь
2154,6 кв. км





**Муниципальное
образовательное учреждение
дополнительного образования
Центр дополнительного
образования детей**



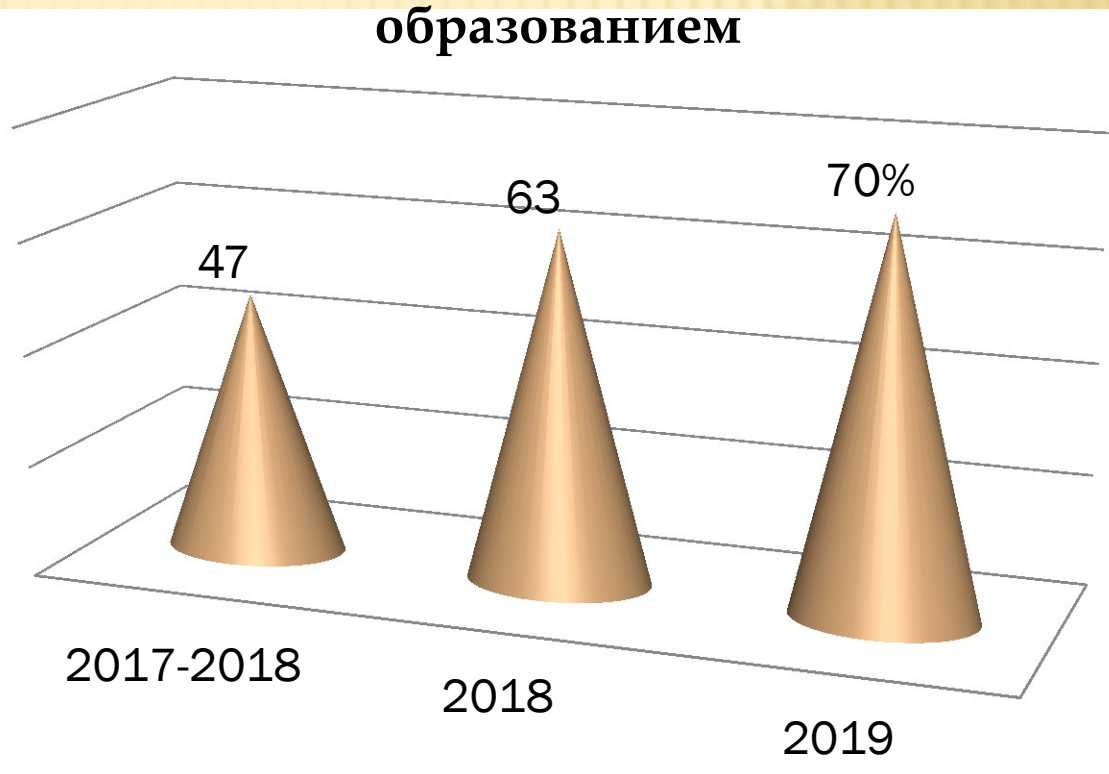
**Муниципальное образовательное
учреждение дополнительного
образования Детская школа искусств**



765 детей в возрасте от 5 до 18 лет



Охват детей дополнительным образованием





Мониторинг состояния дополнительного образования:

- Повышение качества предоставляемых услуг**
- Возможность изучения потребности и затруднений педагогов**
- предоставление необходимой консультативной и методической помощи**
- Переобучение имеющихся и привлечение новых специалистов**



**Муниципальное образовательное
учреждение Брейтовская средняя
общеобразовательная школа**



**Осуществляется профессиональная подготовка
водителей автотранспортных средств категориям
В,С; В.**

Срок обучения по каждой из программ - 3 года

Обучение проходят учащиеся 9-11 классов





Муниципальное образовательное учреждение Прозоровская средняя общеобразовательная школа



Школьное лесничество «Зелёный дом» организовано 20 марта 2008 года

Добровольное объединение учащихся в целях воспитания, расширения и углубления знаний в области ботаники, биологии, геологии и других образовательных наук.

Активно сотрудничает с Федеральным лесничеством Брейтовского района.

Участвует в образовательных , экологических мероприятиях областного и Всероссийского масштабов.





**МУНИЦИПАЛЬНОЕ ОБРАЗОВАТЕЛЬНОЕ
УЧРЕЖДЕНИЕ
ПОКРОВО- СИТСКАЯ
СРЕДНЯЯ ОБЩЕОБРАЗОВАТЕЛЬНАЯ
ШКОЛА**



**Детский сельскохозяйственный кооператив
«Земледелец» - проект закрыт.**

**Выращивали рассаду и овощи, разводили
калифорнийского червя с целью получения гумуса
для удобрения почвы.**

**Участвовали в областных олимпиадах,
международных конкурсах.**





ВНЕДРЕНИЕ МОДУЛЬНЫХ РАЗНОУРОВНЕВЫХ ПРОГРАММ :

ШАГ 1- одна базовая программа с несколькими модулями.

ШАГ 2- каждая школа может выбрать любые модули под конкретные потребности территории, под конкретные запросы учащихся.

ШАГ 3 – обмен программами, который можно рассматривать как сотрудничество образовательных организаций.



МУНИЦИПАЛЬНЫЙ ОПОРНЫЙ ЦЕНТР ДОПОЛНИТЕЛЬНОГО ОБРАЗОВАНИЯ БРЕЙТОВСКОГО РАЙОНА



Единая форма соединения современных потребностей экономики района и существующей системы образования;

Роль координатора развития и совершенствования дополнительного образования в Брейтовском районе;

Создание единого банка программ дополнительного образования на уровне района.



НЕКОММЕРЧЕСКАЯ АССОЦИАЦИЯ СОДЕЙСТВИЯ РЕАЛИЗАЦИИ ЭКОЛОГО- КРАЕВЕДЧЕСКИХ ПРОЕКТОВ «ПРОЩЕНЫЙ РУЧЕЙ»



В 2016 -2017 году совместно с районной газетой «Бретовские Новости» и Ассоциацией содействия реализации эколого-краеведческих проектов «Прощеный ручей» реализован учебный проект «Школа юного Брейтовского журналиста».

Старшеклассники изучали основы современной журналистики: учились писать тексты – пресс-релизы, газетные статьи, брать интервью, готовить презентации, выступать перед аудиторией, работать с информацией в нестандартных ситуациях, навыки личной эффективности.



Брейтовские НОВОСТИ



Учредители:
Администрация
Брейтовского
муниципального
района,
редакция газеты
"Брейтовские
новости"



Нам
Брейтовский
район





Спасибо за внимание!